

INFOBRIEF 18/2010

Verkehrsbau



Schilderbrückenmontage aktuell: A 480, Gießener Nordkreuz

Engineering ist das A und O einer jeden Baumaßnahme.

Gerade bei einer Schilderbrückenmontage muss jedes noch so kleinste Detail auf der Baustelle passen. Millimeter können hier zum Verhängnis werden.

Aber was nutzt die beste Vorbereitung, wenn das Team vor Ort den Perfektionismus der Planung nicht in die Realität umsetzen kann?

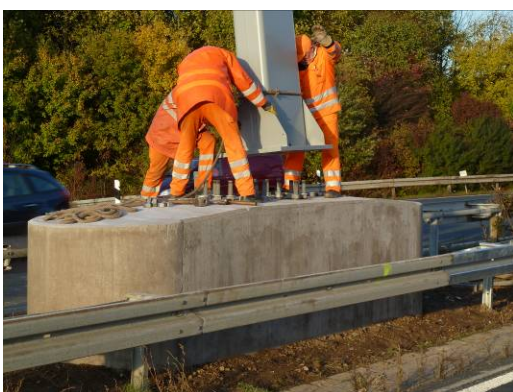
**Und genau das ist eine unserer Stärken:
Fachkompetenz von der Beratung über die Planung bis hin zur Umsetzung.**



Stiel und Riegel werden in situ vormontiert.



Die Verkehrszeichenbrücke wird positioniert.



Der Stiel wird auf das Fundament gelassen



und verschraubt: passt!!!

Bei uns ist Ihre Baumaßnahme in einer Hand - mit der Erfahrung von vierzig Jahren.

■ Lassen Sie sich überzeugen, wir erwarten Ihre Herausforderung.

Wenn Sie den Newsletter nicht mehr erhalten wollen, können Sie uns das hier mitteilen.

Impressum

LÜFT GmbH
In den Vierzehn Morgen 1-5
55257 Budenheim

Tel. 06139 2936-0
Fax 06139 2936-11

info@lueft.de
www.lueft.de

Geschäftsführer:
Anne Rockenbach
Volker Paul; Andreas Lüft