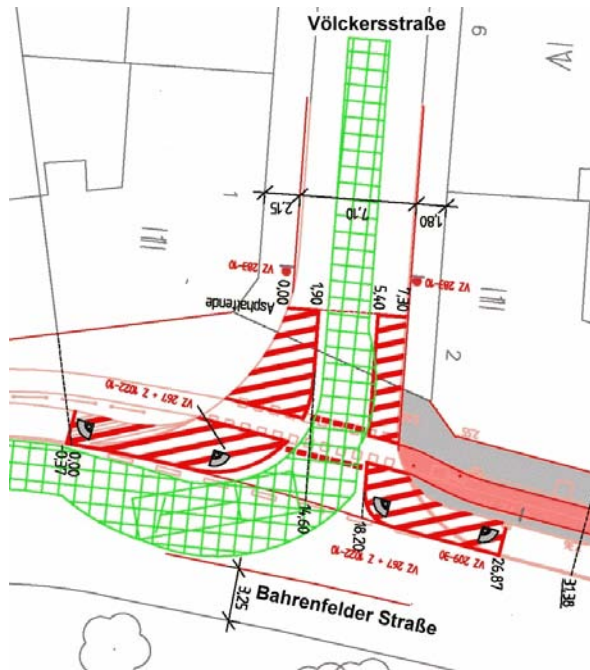


So beruhigt die Hansestadt Hamburg



Eine „unechte Einbahnstraße“ hat das Bezirksamt Altona, Dezernat Wirtschaft, Bauen und Umwelt mit Hilfe der [LÜFT-Verkehrswächter](#) hergestellt.

Für den Autofahrer ist die Völckersstraße eine Einbahnstraße, Radfahrer dürfen aber entgegen der Fahrtrichtung fahren.

Die Verkehrswächter kennzeichnen die markierte Freifläche, geben den eingesetzten Verkehrszeichen neben gutem Halt auch den notwendigen Schutz und stehen in diesem Fall in der Tat als „Wächter“ prominent und unübersehbar am Straßenrand.



Eine sinnvolle Maßnahme, die von den Verkehrsteilnehmern laut Information der Fachleute des Dezernats gut angenommen wird.