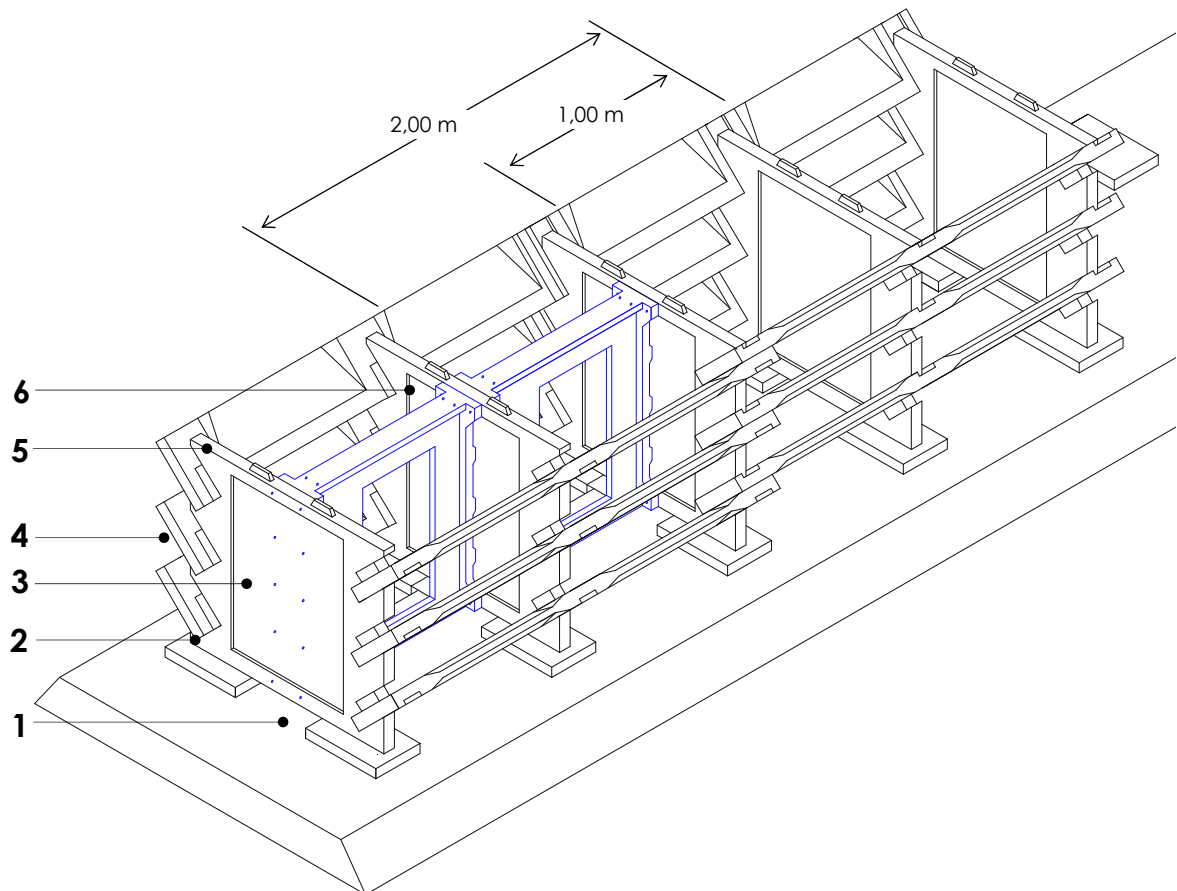


# LÜFT Pflanzenwand „Modell Recycling“

Die natürlich grüne Lärmschutzwand  
- eine Raumgitterkonstruktion aus recyceltem Kunststoff



## 3D-Zeichnung Systemaufbau



- |          |                       |   |
|----------|-----------------------|---|
| <b>1</b> | Schottertragschicht   | - Dimensionierung nach statischen Vorgaben  |
| <b>2</b> | Lastverteilungsplatte | - Dimensionierung nach statischen Vorgaben  |
| <b>3</b> | Wandscheibe           | - Höhe 1,00 m oder 0,50 m, je nach Wandkonfiguration                                  |
| <b>4</b> | Pflanzbrett           | - Länge 2,17 m, 1,17 m oder 1,00 m, je nach Wandverlauf<br>- schmale Seite nach außen |
| <b>5</b> | Ausgleichsstück       | - Zum Verkeilen der Wandscheiben und Pflanzbretter                                    |
| <b>6</b> | Stabilisator          | - Höhe 1,00 m oder 0,50 m, je nach Wandkonfiguration                                  |