

Perspektive 4.13



Verkehrsberuhigung



Lärmschutz



Beschilderung



Dienstleistung



„Handbuch der verkehrssicheren Gestaltung,“ Verkehrsblattverlag

Alle Stellen im Straßennetz, an denen das eigene Verhalten geändert werden muss, müssen rechtzeitig erkennbar sein.

Ein sicherer Verkehrsablauf ist die wichtigste Voraussetzung.

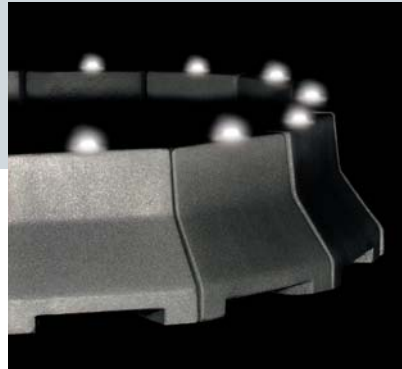
Verkehrssicherheit

Lüft Systeme mit Kugelreflektoren

LÜFT
Verkehrstechnik

Mehr Sicherheit durch Nachtsichtbarkeit

Lüft arbeitet mit einem speziellen, umweltschonenden Beschichtungsverfahren, bei dem die Möglichkeit gegeben ist, alle Recycling-Systeme für die Verkehrsberuhigung sichtbar sicher mit Reflexperlen auszustatten. Das ist Standard bei Lüft.



Für Bereiche, die nicht mit ausreichender Straßenbeleuchtung ausgestattet sind, aber auch für verkehrstechnisch neuralgische Stellen, an denen mehr Sicherheit erforderlich ist, bietet **Lüft** neben Standardreflektoren einen integrier-

ten Glaskugelreflektor an. Der Reflektor sitzt bruchstabil in einem Gummimantel, der bereits bei der Veredlung in das jeweilige Element fest und sicher eingebracht wird. Neben der besseren Sichtbarkeit durch Farbe sind die **Lüft-**

Elemente mit dem Kugelreflektor dauerhaft nachtsichtbar. Ein Muss, wenn's sicher sein soll.

Solarbetriebene LED Leuchten bieten wir zukünftig auch an. **Fragen Sie uns gerne.**



Auszug FGSV 944

Vorrangiges Ziel der Verkehrsberuhigung in Wohngebieten ist es, durch das Zusammenwirken straßenverkehrsbehördlicher, planerischer und baulicher Maßnahmen Geschwindigkeit und Verkehrsstärke zu reduzieren, um die Verkehrssicherheit zu erhöhen.

 100 % Recycling-Kunststoff

Verkehrsberuhigung in Wohngebieten

Das **Lüft** Recycling Programm bietet schnelle und einfache Lösungen:

- Reduzierung der Fahrstreifenbreite mit Leitsystemen
- Schnelles Einbauen von Mittelinseln und Fahrbahnteilern
- Bauzeitenfreie Gestaltung von Fußgängerüberwegen






Auszug RASt 06

Bauliche Maßnahmen zur Geschwindigkeitsdämpfung sind dort erforderlich, wo die Verkehrssicherheit unter unangemessenen Geschwindigkeiten leidet. Zur Geschwindigkeitsreduzierung in Erschließungsstraßen kommen vorwiegend fahrdynamisch ausgebildete Maßnahmen in Frage:

- Fahrgassenversätze
- Verschwenkungen
- Mittelinseln

 Sicherheit geht vor

Mobile Verkehrseinbauten

Wenn bauliche Maßnahmen nicht realisierbar sind, kommt **Lüft** ins Spiel. Die massiven und robusten Inselemente bieten durch Spezifikation in Form und Abmessung die Möglichkeit, schnell und ohne viel Aufwand komplexe Verkehrsberuhigung herzustellen.

Unfallgefahren im Ortseinfahrtbereich und im Zuge der weiteren Ortsdurchfahrt müssen berücksichtigt werden.

Der **Lüft** Recycling-Baukasten schafft mit dem Modulkonzept unkonventionell Abhilfe. Lieferbar in zwei Breiten lassen sich seitliche Einengungen, Verschwenkungen und Versätze gut sichtbar und verkehrssicher herstellen.




Lüft bietet ein ausgeklügeltes Insel-Modulkonzept bestehend aus drei verschiedenen Formteilen mit zahlreichen Kombinationsmöglichkeiten an.

Einfachheit und Sicherheit stehen auch hier ganz deutlich im Fokus. Die Geschwindigkeit wird merklich reduziert, der Verkehr bleibt flüssig.

Auszug RASt 06

Die relative Sicherheit für Radfahrer ist auf Straßen mit Radwegen im Mittel höher als auf Straßen ohne Radweg.

Verkehrsdichte, Parkraum, fehlender Platz erschweren die bauliche Realisierung geforderter und zwingend nötiger Radwege oder Radfahrstreifen immens.

 Auf der sicheren Seite

Radfahren im Straßenverkehr

Auch dafür hat **Lüft** sichere und schnelle Lösungen:

- Beruhigungs- und Verschwenkungsinseln bei Spurwechseln
- Bordsteinerhöhungen zur deutlichen Abgrenzung der Fahrstreifen zum Rad-/Gehweg
- Radgeeignete Überquerungshilfen mit der Neuentwicklung Flexinsel, die ab 2,50 m Breite baubar ist. (Lieferbar ab Ende 2013)



Beratung, Planung, Ausführung ... Lüft!

 Rund um sicher! Kreisverkehrsprovisorien leicht gemacht

Lüft Systeme für den Kreisverkehr

Auszug RASSt 06

Zum Thema Verkehrssicherheit im Kreisverkehr

Werden Kreuzungen zu Kreisverkehren umgebaut, wird in der Regel ein Rückgang des Unfallgeschehens festgestellt.




Das liegt zum einen an der geringeren Anzahl der Konfliktpunkte, zum anderen aber auch am hohen Sicherheitsniveau durch die deutlich niedrigere Geschwindigkeit. Konfliktsituationen werden schneller erfasst und können dadurch besser bewältigt werden.

Ein Kreisverkehrsprovisorium schafft wirtschaftlich, schnell und ohne große Beeinträchtigungen durch aufwändige Baustellenphasen die sichere Lösung.

Auflegen, verschrauben, beschildern, sicher!

Die klassischen Drei für das Kreisverkehrsprovisorium:

- **Lüft Leitelement**
0,50 m hoch, massiv, Stecksystem, flexibel für den Innenkreis, erhältlich in Baulängen von 1,00 m und 0,75 m, je nach Radius
- **Lüft Leitbord**
0,25 m hoch zur Gestaltung der Fahrbahn­ränder, in Baulängen von 1,00 m und 0,75 m, Anfang- und Endbord dienen als Absenker
- **Lüft Verkehrsinsel**
Für die Fahrbahn­teiler in Zufahrten. Als Überquerungshilfen in den Breiten 2,50 m, 2,00 m und 1,60 m, als Fahrbahn­teiler auch in 1,00 m Breite einsetzbar

 Der Winter kommt bestimmt

Der intelligente Eiswarner von Lüft

Passend zur Jahreszeit möchten wir Ihnen den Eiswarner vorstellen: Ein intelligentes „Verkehrszeichen“.

Sobald die Temperatur unter 3% Grad sinkt und vorsichtige Fahrweise bzw. Verhaltensweise notwendig wird, wechselt die Farbe zu Blau.

Einsatz findet der Eiswarner überall dort, wo ein plötzlicher Kälteeinbruch nicht sofort ersichtlich oder erwartet wird.



Weitere Infos: www.lueft.de

Lüft

Verkehrstechnik

Lüft GmbH

In den Vierzehn Morgen 1-5

55257 Budenheim

Telefon 06139/2936-0

Fax 06139/2936-11

info@lueft.de