

Perspektive 3.16

Verkehrsberuhigung

Lärmschutz

Beschilderung

Dienstleistung

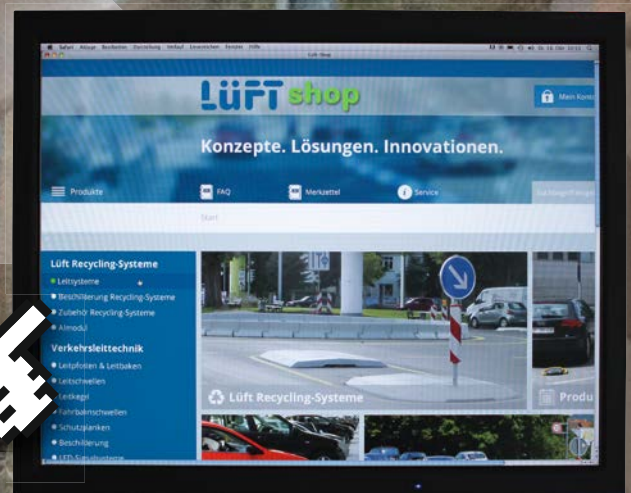
Sicher kennen Sie unseren Lüft Shop schon...

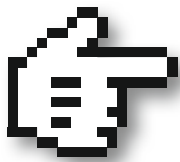
Wir haben den Sommer dazu genutzt, unseren Shop zu relaunchen und ihn anwenderfreundlich zu gestalten. Und wir haben unser Liefersortiment mit sinnvollen Produkten ergänzt.

Ab sofort bieten wir Ihnen folgende Sparten online an: **Lüft Recycling-Systeme**, **Verkehrsleittechnik**, **Parkraumtechnik**, **Lagerraumtechnik**, **Absperrtechnik**. Hinter den einzelnen Sparten verbergen sich intelligente Produkte, kurzfristig lieferbar, schnell und wirkungsvoll eingesetzt. Einen kleinen Auszug daraus stellen wir Ihnen heute vor.

Aber auch ein Blick hinein lohnt sich!

www.lueft.de/shop/





Sicherheit durch Sichtbarkeit

Der Herbst ist da, die dunkle Jahreszeit beginnt. Für uns ein Aspekt, Ihnen unsere intelligenten LED Produkte vorzustellen:



Verkehrstechnik

Lüft LED Markierungsnagel

Der LED Markierungsnagel findet seinen Einsatz zur Parkplatzbegrenzung, Parkplatztrennung und im öffentlichen Straßenverkehr. Mit vier LED Dauerleuchten aktiviert sich der Markierungsnagel mit Einbruch der Dämmerung. Die Aufladung der Batterien erfolgt über die auf der Oberseite befindliche Solarzelle.

Parkraum optimal ausnutzen funktioniert nur, indem man den Autofahrern die Orientierung gibt. LED Markierungsnägel sind dafür ein optimales wirkungsvolles Mittel. Tagsüber sind die Markierungsnägel sichtbar, aber vor allem spürbar. Im Laufe des Tages können die LEDs aufladen, abends weisen sie unübersehbar die Richtung.

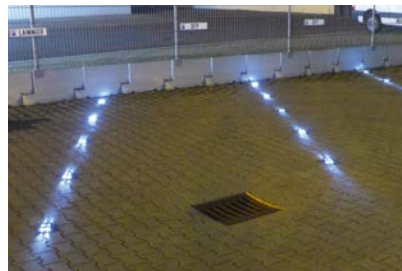
Technische Merkmale

- L 120 mm x B 110 mm x H 20 mm
- Gewicht: ca. 450 g
- Material: Alu-Guss
- Einbindetiefe: 50 mm
- temperaturbeständig von -25°C bis +75°C
- wasserdicht, Tag und Nacht sichtbar
- belastbar bis 30 t

Auch im öffentlichen Verkehrsraum finden sie verstärkt ihren Einsatz.



Markierungsnägel im Einsatz



Tag- und nachtsichtbar



Verwendung im öffentlichen Verkehrsraum



Verkehrstechnik

Lüft LED Reflektor

Ebenfalls vorstellen möchten wir Ihnen den LED Reflektor DU 50 mm, den wir als zusätzlichen Sicherheitsaspekt auch gerne als aktive Reflektion in die Lüft Recycling-Systeme einbauen.

Gerade in der dunklen Jahreszeit ist es für Fußgänger besonders wichtig, dass Verkehrseinbauten auch dann sichtbar sind, wenn kein Auto in der Nähe ist!



Technische Merkmale

- Material: Kunststoffgehäuse weiß
- belastbar bis 20 t
- DU 50 mm
- Schutzklasse IP67: wasserdicht, staub- und witterungsbeständig
- temperaturbeständig von -25°C bis +75°C



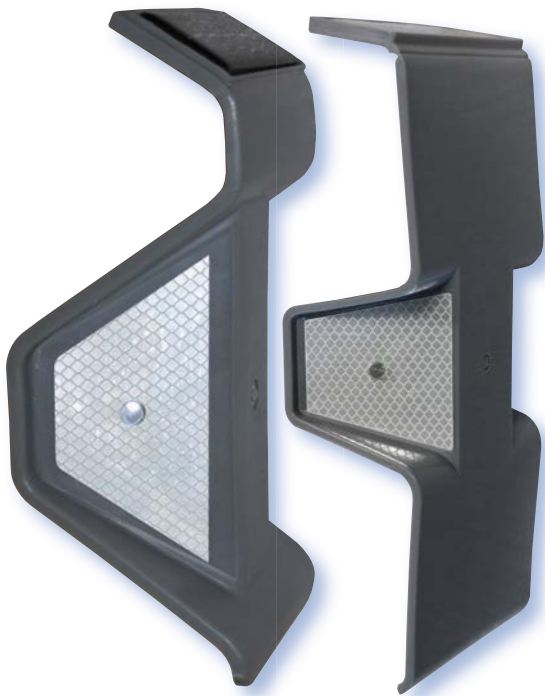
Verkehrsleittechnik

Lüft LED Schutzplankenreflektor

Und besonders gute Nachrichten haben wir von der Gütegemeinschaft Stahlenschutzplanken: Die technischen Lieferbedingungen ermöglichen den uneingeschränkten Einsatz unseres beliebten Schutzplankenreflektors.

Befestigt wird der Reflektor an der vorhandenen Verschraubung der Schutzplanke.

Mit dem Solar-Modul und den widerstandsfähigen LED ist er praktisch wartungsfrei. Der eingebaute Dämmerungsschalter schaltet die Beleuchtung mit Einsatz der Dämmerung automatisch auf Dauerlicht ein. Die so ausgestatteten Schutzplanken werden nicht mehr übersehen!



Die Reflektoren sind ab sofort für Schutzplanken Typ A (siehe auch Abb. Titel) und Typ B lieferbar.

Technische Merkmale

- Material: Kunststoffgehäuse Grau
- Sichtweite: > 800 Meter
- Leuchtstärke: ≥ 2000 mcd
- Schutzklasse IP67: wasserdicht, staub- und witterungsbeständig
- temperaturbeständig von -25°C bis +75°C



Markieren und strukturieren



Parkraumtechnik

Park- und Leitschwelle Separator

Der Fahrbahnteiler eignet sich hervorragend zum Strukturieren und Markieren von Verkehrswegen und -flächen. Durch die aufgebrachtten Reflexionsstreifen wird er auch bei schlechter Witterung und in der Dunkelheit sehr gut wahrgenommen. Die geringe Aufbauhöhe ermöglicht das Überfahren im Notfall.

Eine Bundesstraße, ein angrenzender Parkstreifen und danach ein Radstreifen. Was vorher recht unübersichtlich war, ist jetzt klar und deutlich strukturiert. Die Leitschwelle sorgt dafür, dass der Parkraum zu erkennen ist, gleichzeitig hält sie einen Bereich für die Radfahrer frei.

Technische Merkmale

- L 1000 mm x B 150 mm x H 50 mm
- Gewicht: 6 kg
- Material: Recycling-Gummi
- benötigte Bodenverankerungen: 3 Stück

Ein Kreisverkehrsprovisorium. Die Kreismittelinsel besteht aus den 0,50 m hohen, massiven Lüft Leitelementen. In der Zufahrt sind Lüft Inseln installiert, die beim Überqueren helfen. Die seitliche Verkehrsführung ist mit der Leitschwelle ausgebildet. Schnell, deutlich und unkompliziert.

Eine besondere Herausforderung für Lüft war der Einsatz der Leitschwelle anstelle von Markierung auf einem Schotterparkplatz. Dank einem erprobten Spezialdübel ist eine dauerhafte Fixierung auch auf einer wassergebundenen Tragschicht möglich.



Deutlich abgrenzen



Fahrbahnränder simulieren



Schotterparkplatz markieren



Hier Stopp!

P Parkraumtechnik **Lüft Parkstopp**

Der Parkstopp erleichtert das Einparken und dient der Begrenzung von Parkflächen. Dank der auffälligen gelben Reflexstreifen ist dieser auch bei Nacht gut sichtbar. Und er ist schnell montiert. Das Projekt Neugestaltung Terminal 1 – Ankunft – Flughafen Frankfurt war dem Betreiberunternehmen FRAPORT AG ein großes Anliegen.

Im Focus: Kundenzufriedenheit Heller, klarer, deutlicher, übersichtlicher – das waren die Hauptkriterien. Neben großen Umbaumaßnahmen wurden Parkflächen für ein preislich sehr attraktives Kurzzeitparken geschaffen. Die Parkplätze sind markiert, der Lüft-Parkstopp sorgt dafür, dass fragile Bereiche wie die Rückwände der LED-Leinwände, Edelstahlpoller, Edelstahlzäune nicht durch die parkenden Autos beschädigt werden. Er bietet nicht nur den wichtigen Schutz sondern erleichtert das Einparken ganz deutlich.

Technische Merkmale

- L 900 mm x B 150 mm x H 100 mm, wahlweise L 550 mm
- Gewicht: 7 kg
- Material: Recycling-Gummi
- benötigte Bodenverankerungen: 3 Stück



Der Parkstopp im Einsatz

A Verkehrsleittechnik **Flexible Leitbake „Stand-UP“**



Ausführung Fuß eckig für perfekte Beschilderung des Lüft Recycling Leitbords

Die flexible Warnbake kann überall dort eingesetzt werden, wo vom Verkehrsteilnehmer Aufmerksamkeit eingefordert werden muss. Sie dient zur Arbeitsstellensicherung an Straßen genauso wie zur Kennzeichnung dauerhafter Hindernisse oder Gefahrenstellen. Ausgestattet ist die flexible Warnbake mit Signalfolie Typ 2. Je nach Einsatzort ist sie rechts- und / oder linksweisend erhältlich. Durch das flexible Gelenk richtet sich die Leitbake immer wieder auf.

Als perfekte Beschilderung für das Lüft Leibord hat sie sich mehr als bewährt. Der Fuß wird geschützt in der entsprechenden Aussparung verschraubt.



Technische Merkmale

- L 150 mm x H 720 mm
- Gewicht: 1 kg
- Material: Kunststoff, Signalfolie Typ 2
- benötigte Bodenverankerungen: 4 Stück

Ausführung Fuß rund zur Direktmontage auf den Untergrund

Durch die geringe Breite von 150 mm ist die flexible Warnbake vor Anfahren geschützt. Und auch hier gilt: sollte sie einmal touchiert werden, richtet sie sich autark wieder auf. Der clevere Bajonettverschluss ist mit zwei unterschiedlichen Fußplatten lieferbar.

Beratung, Planung, Ausführung ... Lüft!



Lüft GmbH

In den Vierzehn Morgen 1-5 – 55257 Budenheim
Telefon 06139/2936-0 – Fax 06139/2936-11
info@lueft.de – www.lueft.de