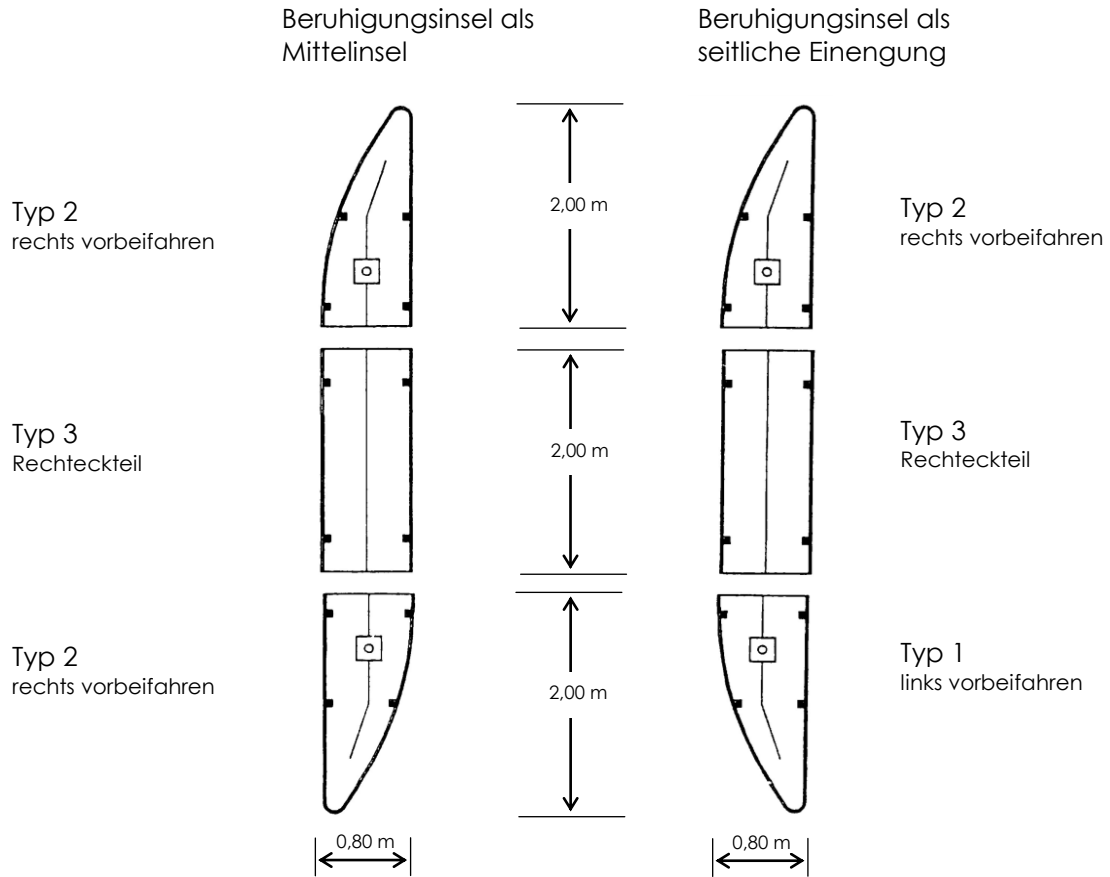


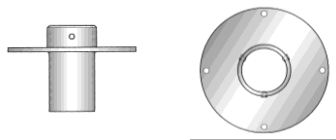
## >> LÜFT Modulkonzept Beruhigungsinsel

### Das System

Das Modulkonzept Beruhigungsinsel besteht aus drei Inselementen für variable Verschwenkungen, in der Fahrbahnmitte und am Fahrbahnrand. Die robusten, optisch ansprechenden Inselemente bestehen aus massivem Recycling-Kunststoff.



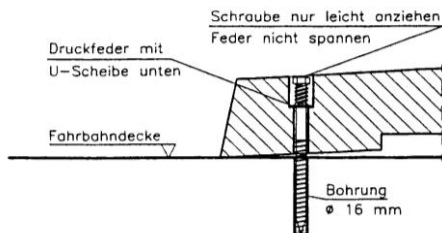
### Das Zubehör



#### Klemmhülse

Stahl, feuerverzinkt, dient zur Aufnahme eines Schilderpfostens  $\varnothing$  60 mm.

Sie wird in den vorhandenen Aussparungen mit 4 Stück A2-Schrauben befestigt.



#### Bodenverankerung

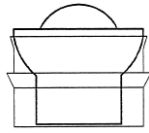
bestehend aus Schraube A2, DIN 571, M 12/200, komplett mit U-Scheibe und Kunststoffdübel S 16 sowie Druckfeder.

Pro Inselement sind 4 Bodenverankerungen vorgesehen.

## >> LÜFT Modulkonzept Beruhigungsinsel

### Die Farbe

Die Beschichtung der Elemente erfolgt umweltfreundlich mit Kunststoffpulver im Flammstanzverfahren. Der Rand wird immer weiß beschichtet und reflektierend abgeperlt, Oberflächenfarbe nach Wahl.



### Kugelreflektor

Zur besseren Sichtbarkeit auch in der Nacht bieten wir Ihnen integrierte Kugelreflektoren an.

### Die Beschilderung



### Mittelinsel

Das Verkehrszeichen 222-20 kombiniert mit der Warnsäule für eine perfekte „Rundumbeschilderung“ der Mittelinsel.



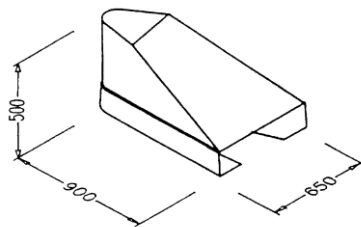
### seitliche Einengung

Beim Einsatz der Beruhigungsinsel als seitliche Einengung empfehlen wir das Verkehrszeichen 605-10.

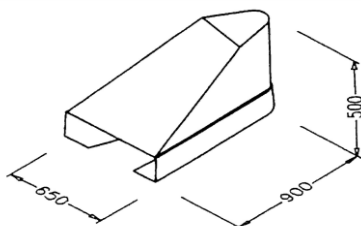
### Der Ralentil – Warnkappe

Um die Aufmerksamkeit der Verkehrsteilnehmer zu erhöhen, bieten wir den Ralentil an; ein Kunststoffaufsetzer mit richtungsweisender Signalfolie.

Die Montage erfolgt durch einfaches Aufschieben, zusätzliche Verschraubungen sind nicht erforderlich.



Ralentil Typ 1  
links vorbeifahren



Ralentil Typ 2  
rechts vorbeifahren