



## >> LÜFT Modulkonzept Verschwenkungsinsel

### MONTAGEANLEITUNG

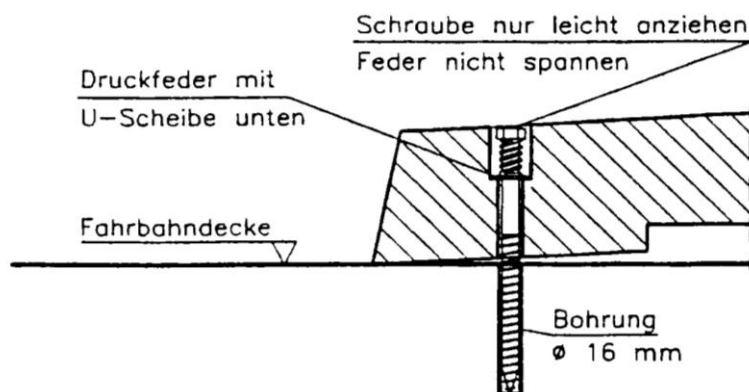
Die Inseln sind **schnell montiert** und **demontiert**. Sie passen sich weitgehend der Fahrbahn an.

Sollte die Verschwenkungsinsel durch sehr große Fahrbahnebenenheiten nicht bündig aufliegen, kann das Element bei der Montage vor Ort durch Abhobeln, z.B. mit Elektrohobel, genau angepasst werden.

Durch seitliches Anfahren kann es bei nicht ebener Auflage der Insel zum leichten Ankippen kommen. Dabei können sich die Schrauben herausziehen. Das verhindert die „Spezialkonstruktion Druckfeder“.

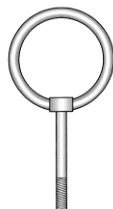
**Wichtig: Schraube nur bis OK Aussparung anziehen, Feder nicht spannen!**

**Bodenverankerung**, bestehend aus Schraube A2, DIN 571, M 12/200, komplett mit U-Scheibe und Kunststoffdübel S 16 sowie Druckfeder. Pro Insel:

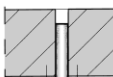


### **Verhebevorrichtung (zwingend erforderlich)**

bestehend aus integrierter Verhebehülse und Ringschraube.



Ringschraube



Integrierte Verhebehülse  
Ø 12 mm, A2

**Klemmhülse**, Stahl feuerverzinkt, dient zur Aufnahme eines Schilderpfostens Ø 60 mm. Sie wird einfach in der vorhandenen Aussparung mit 4 Stück A2-Schrauben befestigt.

