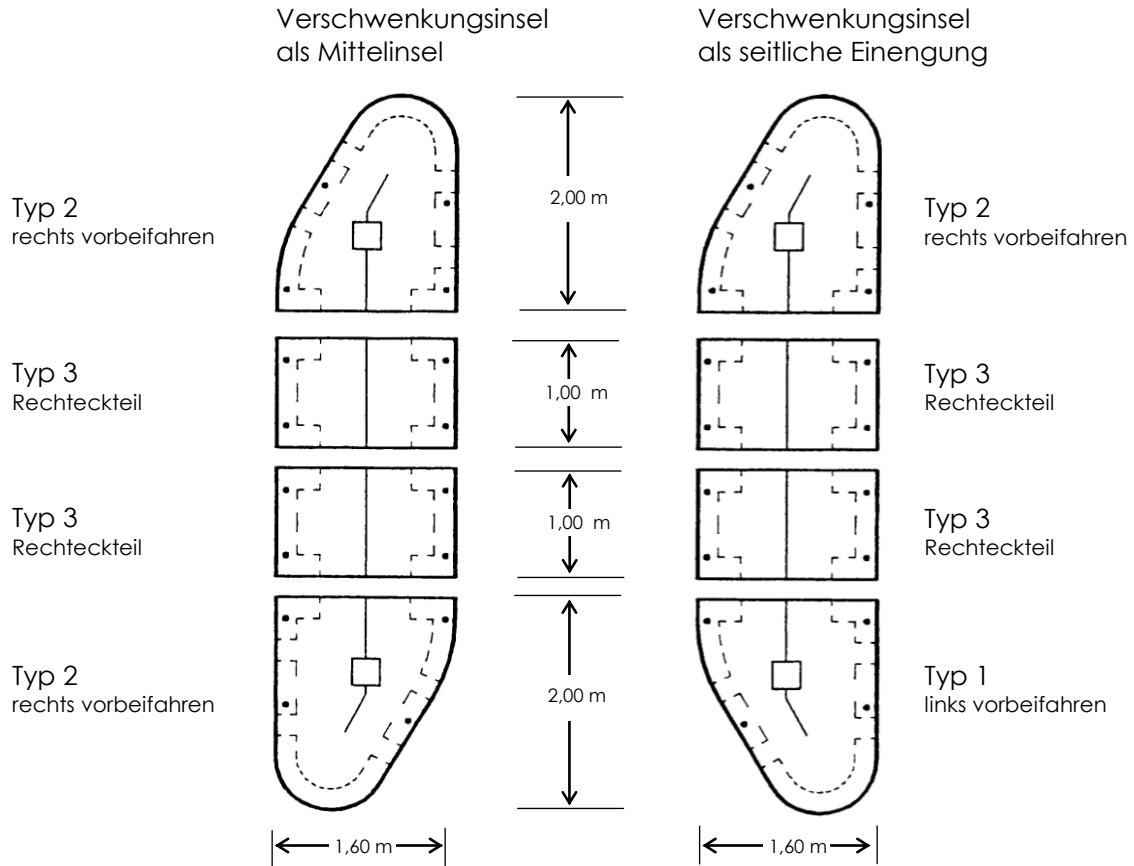


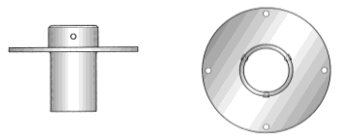
>> LÜFT Modulkonzept Verschwenkungsinsel

Das System

Das Modulkonzept Verschwenkungsinsel besteht aus drei Inselementen für variable Verschwenkungen in der Fahrbahnmitte und am Fahrbahnrand. Die robusten, optisch ansprechenden Inselemente bestehen aus massivem Recycling-Kunststoff.

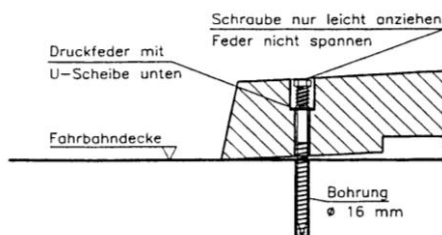


Das Zubehör



Klemmhülse

Stahl, feuerverzinkt, dient zur Aufnahme eines Schilderpfostens $\varnothing 60$ mm. Sie wird in den vorhandenen Aussparungen mit 4 Stück A2-Schrauben befestigt.



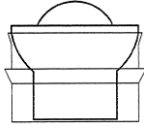
Bodenverankerung

bestehend aus Schraube A2, DIN 571, M 12/200, komplett mit U-Scheibe und Kunststoffdübel S 16 sowie Druckfeder. Pro Inselement sind 4 Bodenverankerungen vorgesehen.

>> LÜFT Modulkonzept Verschwenkungsinsel

Die Farbe

Die Beschichtung der Elemente erfolgt umweltfreundlich mit Kunststoffpulver im Flammstanzverfahren. Der Rand wird immer weiß beschichtet und reflektierend abgeperlt, Oberflächenfarbe nach Wahl.



Kugelreflektor

Zur besseren Sichtbarkeit auch in der Nacht bieten wir Ihnen integrierte Kugelreflektoren an.

Die Beschilderung



Mittelinsel

Das Verkehrszeichen 222-20 kombiniert mit der Warnsäule für eine perfekte „Rundumbeschilderung“ der Mittelinsel.

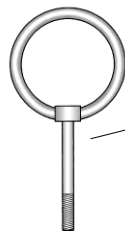


seitliche Einengung

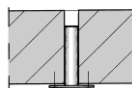
Beim Einsatz der Verschwenkungsinsel als seitliche Einengung empfehlen wir das Verkehrszeichen 605-10.

Die Verhebevorrichtung

Die Inselemente sind schnell montiert, sie passen sich weitgehend der Fahrbahn an. Zur leichten Montage ist die Verhebevorrichtung zwingend erforderlich.



Ringschraube, \varnothing 100 mm, M12, Stahl



Verhebehülse, \varnothing 12 mm, V2A
(im Inselement integriert)

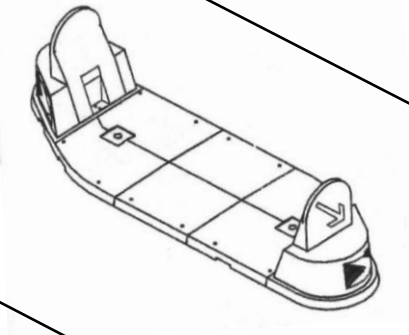
Die Ringschraube wird einfach in die im Inselement integrierte Verhebehülse geschraubt, damit kann jedes Inselement mit einem Montagekran punktgenau versetzt werden.

>> LÜFT Modulkonzept Verschwenkungsinsel

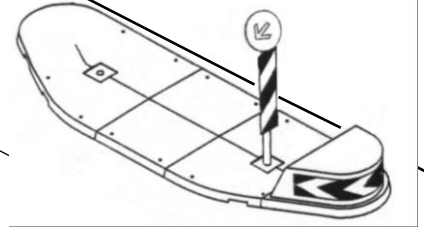
Der Ralentilior

Der Aufsetzer ist ein Hohlkörper aus Kunststoff, der optisch allerdings wie ein massives Hindernis wirkt. Er zwingt den Autofahrer nachhaltig zum Langsamfahren. Zusätzlich bietet der Ralentilior die Möglichkeit das richtungsweisende VZ 222 zu integrieren.

Mittelinsel



seitliche Einengung



Der Ralentilior - im Einzelnen

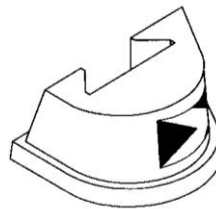
Schild

mit aufgeklebtem Richtungspfeil, rechts- oder linksweisend, Ausführung Signalfolie.



Ralentilior offen

mit aufgeklebter richtungsweisender Signalfolie
Typ 1 - linksweisend
Typ 2 - rechtsweisend



Ralentilior geschlossen

mit aufgeklebter richtungsweisender Signalfolie,
Typ 1 - linksweisend oder
Typ 2 - rechtsweisend

