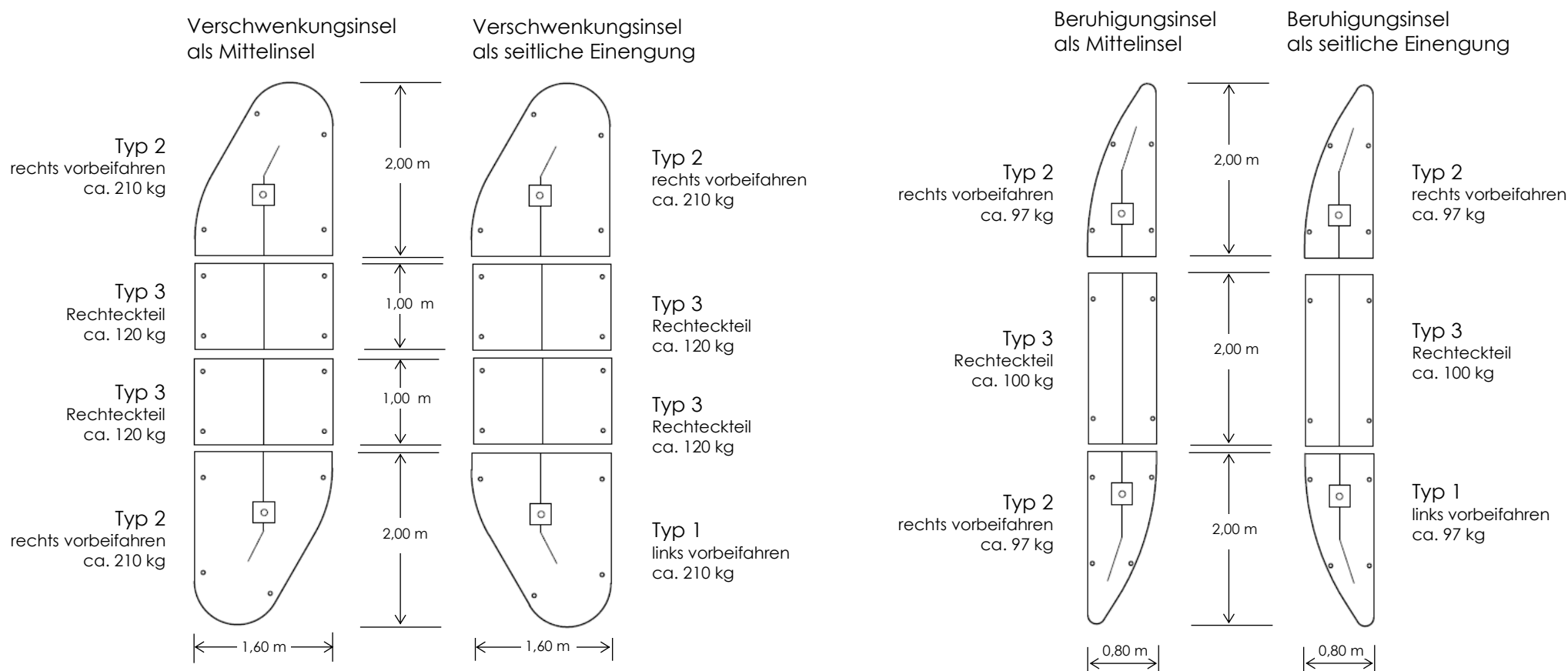


Lüft Beruhigungs- und Verschwenkungsinsel aus Kunststoff-Recycling Material

Das System

Das System Beruhigungs- und Verschwenkungsinsel besteht aus drei Inselementen für variable Verschwenkungen in der Fahrbahnmitte oder am Fahrbahnrand. Die robusten, optisch ansprechenden Inselemente bestehen aus massivem Recycling-Kunststoff. Sie haben ihre Auflage am äußeren Rand und können Unebenheiten ausgleichen. An der Unterseite der Elemente sind Aussparungen vorhanden, wodurch das Oberflächenwasser ungehindert durchfließen kann.



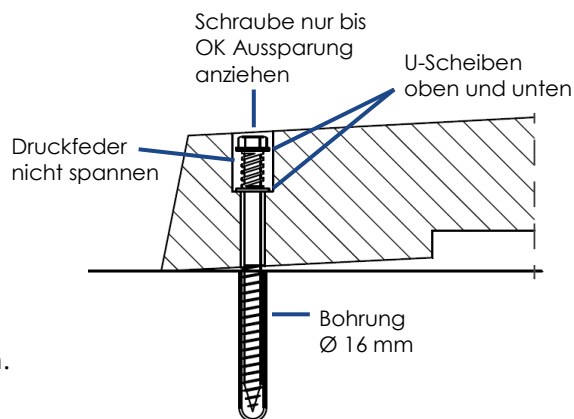
Das Zubehör

Bodenverankerung

besteht aus:

- Schraube A2, DIN 571, M 12/200
- U-Scheibe
- Kunststoffdübel S 16
- Druckfeder

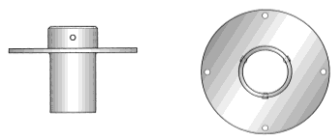
Pro Inselement sind
 4 Bodenverankerungen vorgesehen.



Klemmhülse

Stahl, feuerverzinkt, dient zur Aufnahme eines Schilderpfostens Ø 60 mm.

Sie wird in den vorhandenen Aussparungen mit 4 Stück A2-Schrauben befestigt.

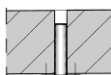
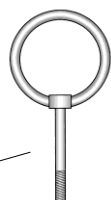


Verhebevorrichtung

Die Ringschraube wird in die im Inselement integrierte Verhebehülse geschraubt, damit kann jedes Inselement mit einem Montagekran punktgenau versetzt werden.

Ringschraube
 Ø 100 mm, M12, Stahl

Verhebehülse, Ø 12 mm, 2A
 (werkseitig im Inselement integriert)



Kugelreflektoren

Auf Wunsch sorgen integrierte Kugelreflektoren für optimale Nachtsichtbarkeit und zusätzliche Sicherheit.

- aus gehärtetem Glas
- 360° Reflexion
- selbstreinigend

Die Beschilderung

Mittelsinsel

Das Verkehrszeichen 222-20 kombiniert mit der Warnsäule für eine perfekte „Rundumbeschilderung“ der Mittelsinsel.



Seitliche Einengung

Beim Einsatz der Inselemente als seitliche Einengung empfehlen wir das Verkehrszeichen 605.

Ralentilor

Der Ralentilor ist ein Hohlkörper aus Kunststoff. Er gibt den Inseln mehr Höhe und zwingt den Verkehrsteilnehmer zu mehr Aufmerksamkeit und vorsichtigem Fahren. Beklebt ist er mit richtungsweisender Signalfolie. Die Montage erfolgt durch einfaches Aufschieben.

Ausführungen: Typ 1 links vorbeifahren
 Typ 2 rechts vorbeifahren



Ralentilor
 Verschwenkungsinsel



Ralentilor
 Beruhigungsinsel

Die Farbe

Die Beschichtung der Elemente erfolgt umweltfreundlich mit Kunststoffpulver im Flammstutzverfahren. Der Rand wird immer weiß beschichtet und reflektierend abgeperlt, Oberflächenfarbe nach Wahl.