



>> LÜFT Verkehrswächter - Die montable Pfosteninsel

MONTAGEANLEITUNG

Die Grundplatte wird mit Spezialdübeln auf der Fahrbahn verankert, der Profilpfosten diebstahlsicher mit der Grundplatte verschraubt. Die Elemente sind **schnell montiert** und **demontiert**.

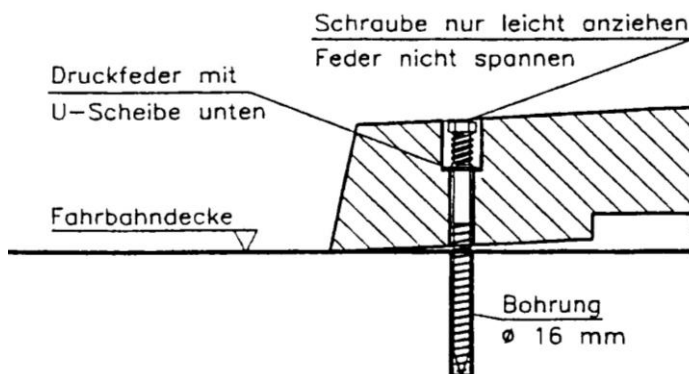
Die Grundplatte passt sich weitgehend der Fahrbahn an. Sollte sie durch sehr große Fahrbahnebenheiten nicht bündig aufliegen, kann das Element bei der Montage vor Ort durch Abhobeln, z.B. mit Elektrohobel, genau angepasst werden.

Durch seitliches Anfahren kann es bei nicht ebener Auflage der Grundplatte zum leichten Ankippen kommen. Dabei können sich die Schrauben herausziehen. Das verhindert die „Spezialkonstruktion Druckfeder“.

Wichtig: Schraube nur bis OK Aussparung anziehen, Feder nicht spannen!

Bodenverankerung,

bestehend aus Schraube A2, DIN 571, M 12/200, komplett mit U-Scheibe und Kunststoffdübel S 16 sowie Druckfeder. Pro Grundplatte sind 3 Schrauben vorgesehen.



Profilpfostenverankerung

bestehend aus Schloßschraube A2 mit Mutter und U-Scheibe. Pro Profilpfosten sind 3 Schrauben vorgesehen.

Optional – wenn der Verkehrswächter direkt beschildert wird:

Klemmhülse, Stahl feuerverzinkt, dient zur Aufnahme eines Schilderpfostens \varnothing 60 mm.

Die nötige Aussparung im Profilpfosten wird bei Bedarf ab Werk hergestellt.

