

Perspektive 1.14



Verkehrsberuhigung



Lärmschutz



Beschilderung



Dienstleistung



Das Kreisverkehrsprovisorium aus dem Lüft Baukasten

Es geht wieder rund!

Leitelemente und Leitborde sind aus massivem Recycling-Kunststoff. Die Tatsache, dass die Elemente keine Hohlkörper sind, sondern Vollmaterial, gibt dem System ein hohes Eigengewicht und dadurch einen guten und zugleich sicheren Stand. Zusätzlich können die Elemente im Fuß auf der Fahrbahn verdübelt werden.

Alform Verkehrszeichen in der Sondergröße 500/250 mm komplettieren das Beschilderungssystem. Für die kleineren Leitborde bieten wir eine flexible Warnbake an, die mit 500/125 mm perfekt zu den schmalen Elementen passt.

Der Fuß wird geschützt im eigens dafür ausgesparten Leitbord befestigt, die Bake kann dann vor Ort problemlos eingeführt werden.

Kreisinsel

- Die Kreisinsel dient der Erkennbarkeit des Kreisverkehrs. Sie ist so zu gestalten, dass sie von PKW nicht überfahren werden kann
- Die Kreisinsel ist das funktional und gestalterisch wesentliche Element im Kreisverkehr

Auszug RAST 06

Kreisverkehre haben ein hohes Sicherheitsniveau, wenn folgende Grundprinzipien berücksichtigt werden:

- Möglichst senkrecht Heranführen der Knotenpunktzufahrten an die Kreisfahrbahn
- Deutliche Umlenkung geradeaus fahrender Fahrzeuge durch die Kreisinsel
- Einstreifige Knotenpunktausfahrten

Auszug RAST 06



Eingesetzte Elemente:

- Lüft Leitelement / Höhe 0,50 m zur Ausbildung der Kreismittelinsel
- Lüft Leitbord / Höhe 0,25 m zum Bau flexibler Zufahrten

Die hochwertige Flammbeschichtung ermöglicht bereits intensive Reflexflächen, ausgestattet mit einem Kugelreflektor ist die Sicherheit besonders bei Nacht nochmal extrem verstärkt.

Lüft arbeitet mit zwei Beschilderungssystemen. Auf die hohen Leitelemente kann ein Rohraufsetzer aus feuerverzinktem Stahl beliebig befestigt werden.

Weitere Infos:
www.lueft.de



Verkehrssicherheit

Ein Kreisverkehr hat wesentlich weniger Konfliktpunkte als eine plangleiche Kreuzung. Das geringere Geschwindigkeitsniveau gegenüber dem Kfz-Verkehr auf der übergeordneten Straße an plangleichen Kreuzungen sowie die geringeren Geschwindigkeitsdifferenzen zwischen den Verkehrsteilnehmern reduzieren die Unfallschwere

Auszug Merkblatt
für die Anlage kleiner KVP

LüFT

Verkehrstechnik

Lüft GmbH
In den Vierzehn Morgen 1-5
55257 Budenheim
Telefon 06139/2936-0
Fax 06139/2936-11
info@lueft.de

Perspektive 1.14 - Fotos: © Lüft GmbH - Gestaltung: www.reidoltsoltaufrakdesign.de



Pflanzenwand Recycling im Bau



Kreisverkehr



Flexible Inseln



Beschilderung & Dienstleistung



Lüft Leitbord



In Kürze
lüften
wir unser
großes
Geheimnis!?



Bordsteinerhöhung



Pflanzenwand Recycling




Almodul

LüFT

Verkehrstechnik

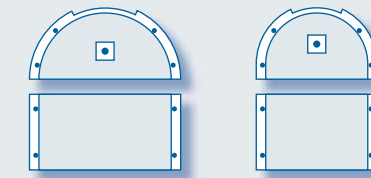


 Robust und sicher

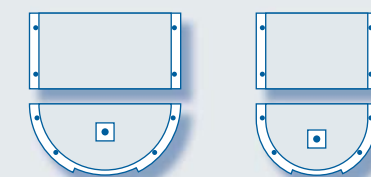
Variables Baukastensystem für jeden Bedarf

Verkehrinsel

Breiten: 2,00 / 1,60 / 1,00 m

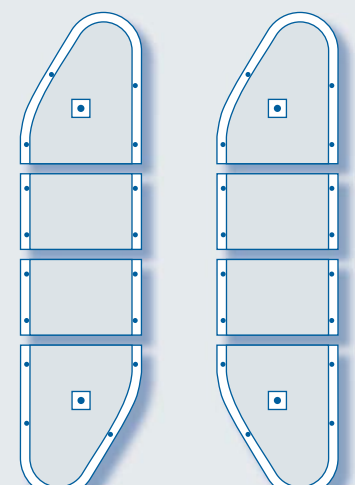


Variabel in der Länge



Verschwenkungsinsel

Breite: 1,60 m



 100 % Recycling-Kunststoff

Sind Sie reif für die Insel? Dann hat Lüft etwas für Sie!

Das System

Was vor über 25 Jahren als erste mobile Verkehrinsel aus Recycling-Kunststoff Furore machte, ist heute Stand der Technik. Mit dem variablen Baukasten von Rund- und Rechteckelementen bauen Sie mobile oder stationäre Verkehrinseln in den Standardbreiten 2,50 m, 2,00 m, 1,60 m, und 1,00 m in beliebigen Längen.

Das Material

Die Verkehrinseln bestehen aus massivem Recycling-Kunststoff. Sie sind witterungsbeständig, äußerst zäh und widerstandsfähig. Die Beschichtung erfolgt im umweltfreundlichen, sehr haltbaren Flamm-spritzverfahren. Standardoberflächenfarbe der Verkehrinsel ist hellanthrazit. Zur besonderen Sichtbarkeit wird der Rand der Verkehrinsel weiß beschichtet und reflektierend abgeperlt. Auf Wunsch sorgen eingelassene Kugelreflektoren für zusätzliche Sichtbarkeit.

Die Technik

Die Inselemente wiegen zwischen 100 und 220 kg. Sie werden einfach auf die Straße aufgelegt, ausgerichtet und gegen seitliches Verschieben verankert. Bei Bedarf sind die Verkehrinseln ebenso schnell wieder demontiert. Die Fahrbahndecke bleibt unbeschädigt.



Verkehrinseln

Inseln sollen so breit sein, dass unter Berücksichtigung der seitlichen Sicherheitsabstände zu den angrenzenden Fahrstreifen von 0,50 m hinreichende Warteflächen für Fußgänger und Radfahrer geschaffen werden.

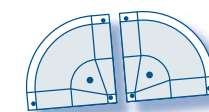
Auszug RAST 06

Auflegen, verschrauben – verkehrsberuhigt!

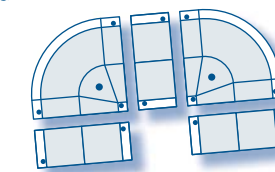
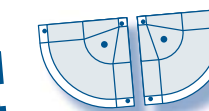
Neuentwicklung Flexinsel

Variabel in Länge und Breite.

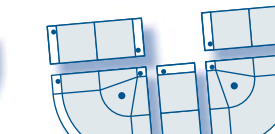
Ab 2,50 m Breite



Flexinsel Typ 1

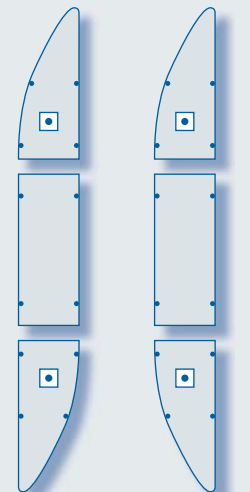


mit Flexinsel Typ 2



Beruhigungsinsel

Breite: 0,80 m



Lüft hat die bewährte, seit Jahren erprobte Inselgruppe mit einem weiteren Element komplettiert.

Die Flexinsel – die neueste Entwicklung aus dem Hause **Lüft** ermöglicht durch ihre baulichen Spezifikationen jetzt auch **variable** Inselbreiten.

Zwei Grundmodule, **Flexinsel Typ 1 Viertelement** bilden aneinandergelagert einen Inselkopf mit 2,50 m Gesamtbreite. Das System kann mit dem **Zwischenelement Flexinsel Typ 2** in 0,50er Schritten dem örtlichen Bedarf angepasst werden. Und das nicht nur in der Breite, sondern wie bei allen anderen Inseln auch in der Länge variabel baubar.

Dagegen gleich geblieben bei der Produkterweiterung Flexinsel ist die einfache Montage. Wie bei allen anderen Inseltypen auch erfolgt die Auflage im äußeren Randbereich, Unebenheiten im Fahrbahnbelag können so weitestgehend ausgeglichen werden. Und sollte es trotzdem mal nicht passen, kann auch die Flexinsel vor Ort einfach bearbeitet werden. Zur leichteren Montage der Verkehrinseln steht Ihnen die Verhebevorrichtung optional zur Verfügung.

Konzepte für Verkehrstechnik: www.lueft.de