

1/2009

Lärm

PERSPEKTIVE

PRAXISBEISPIELE

Lärmschutz natürlich grün



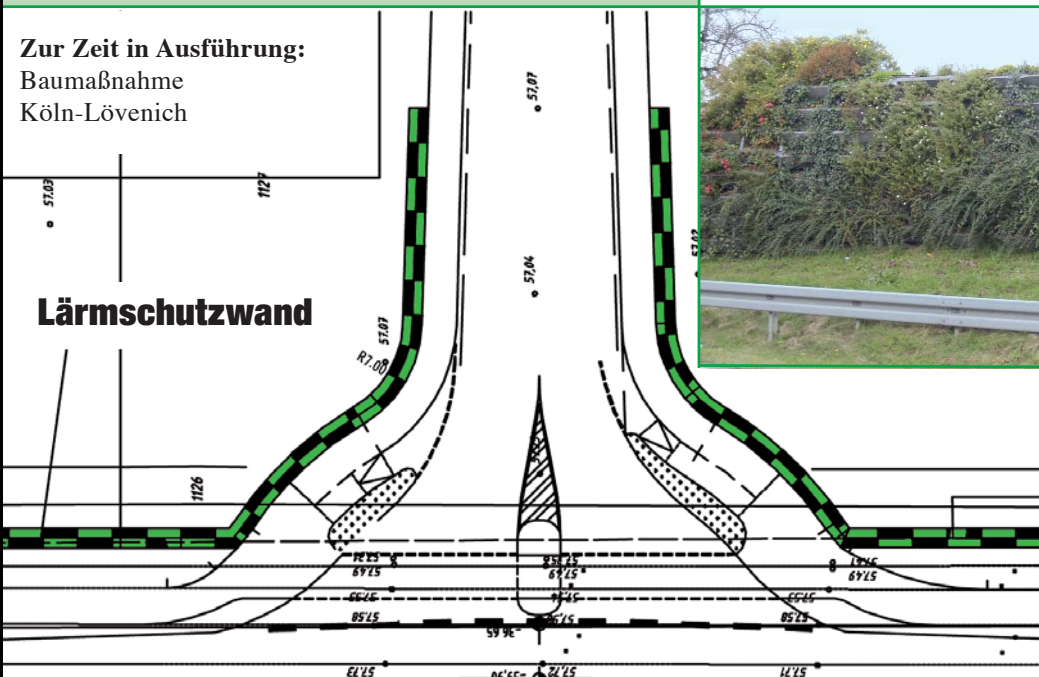
- ▶ Frankreich – lärmgeschützt
- ▶ Hochabsorption im Wechsel der Jahreszeiten
- ▶ Beschilderungs- und Orientierungssystem „Historisches Mainz“

Vorteile:

- Geringer Grundflächenbedarf
- Schnelle Montage durch modulare Bauweise
- Nutzungsdauer nahezu unbegrenzt
- Witterungsbeständig
- Keine Graffiti
- Große, bepflanzbare Flächen
- Optimale Wachstumsbedingungen
- Entlastung für die Umwelt
- Das Material Kunststoff-Recycling ist wieder verwertbar
- Demontage und Wiederaufbau an neuem Standort – kein Problem

Zur Zeit in Ausführung:

Baumaßnahme
Köln-Lövenich



**Ausführliche
Informationen
finden Sie in
unserem
Architektenordner
Lärmschutz**

La vie en France. Immer öfter LÜFT-lärmgeschützt.

Und wieder haben sich die französischen Verkehrsfachleute für eine Lüft Pflanzenwand „Modell Recycling“ entschieden.



Projekt Kanfen

Bauhöhe: 4,33 m
Fußbreite: 1,10 m
Bauelemente: Wandscheibe EWS 1, WS 1a

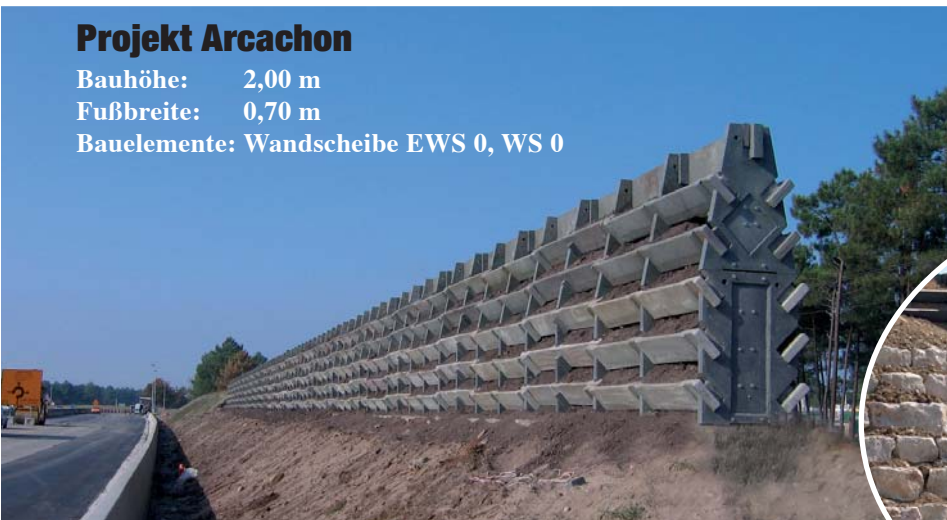


Wir freuen uns sehr darüber, dass sich unser Lärmschutzsystem so stetig in Frankreich verbreitet. Neben Baumaßnahmen in der Champagne, bei Paris, in der Dordogne, in Arcachon, und einer weiteren nahe Tours, wurde diese Lärmschutzwand 2008 in Kanfen, Département Moselle, gebaut. Ein idyllisches Fleckchen Erde im Dreiländereck Frankreich, Luxemburg und Deutschland.

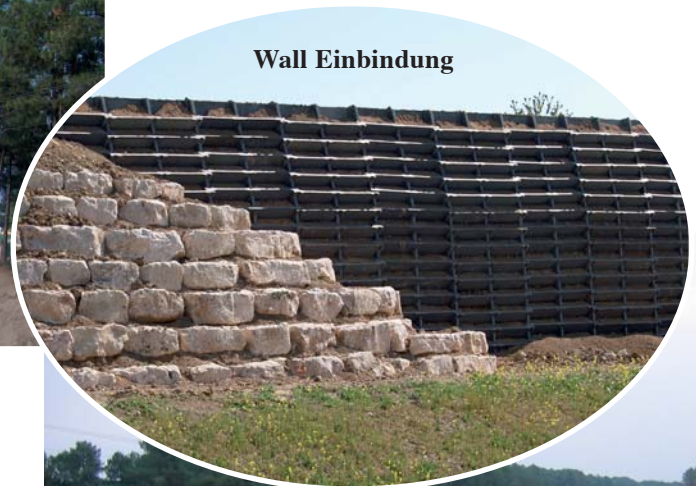
Hier schützt sie die geplagten Anwohner vor Lärm und Abgasen der angrenzenden Autobahn E 25 sowie der Route Nationale D 15. Im zeitigen Frühjahr wird sie tüppig bepflanzt.

Projekt Arcachon

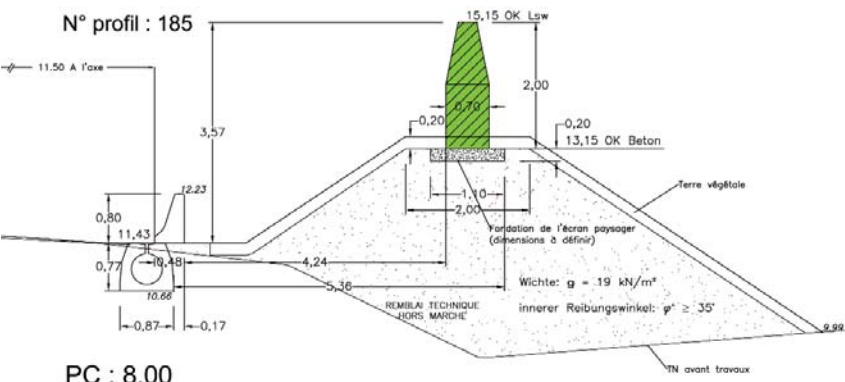
Bauhöhe: 2,00 m
Fußbreite: 0,70 m
Bauelemente: Wandscheibe EWS 0, WS 0



Lüft Pflanzenwand auf einem Erdwall. Wall-Wand-Kombination.



Wall Einbindung



Erster Bauhöhenmeter steht

Die LÜFT Pflanzenwand im Wechsel der Jahreszeiten



Lärmschutzwand Projekt Budenheim/Mainz



Sommer 2008

Was Sie hier zu sehen glauben, stellt sich vordergründig erst einmal als grüne Hecke dar: üppige Vegetation, irgendwo in einem Industriegebiet.

Was Sie hier jedoch wirklich sehen, ist die LÜFT Pflanzenwand, „Modell Recycling“, beauftragt von unserer Heimatgemeinde Budenheim (bei Mainz), realisiert im Jahr 1999.

Nach 10 Jahren präsentiert sich die Wand in sattem Grün und fügt sich perfekt in die Umgebung ein.

Winter 2008/2009

Auch in Weiß sieht die Pflanzenwand gut aus.

Und hier erkennt man dann schon eher, dass sich unter der Vegetation jede Menge Technik befindet.

Das Steiwallsystem aus Recycling-Kunststoff – das Material mit „Long-life-Garantie“ im Nut und Federsystem zusammengesteckt.

Fazit:

Die Lüft Pflanzenwand „Modell Recycling“ von Kopf bis Fuß ein beidseitig hochabsorbierendes Lärmschutzsystem.

Sommer wie Winter, mit üppiger Bepflanzung oder ohne – der Lärmschutz ist garantiert.

... trotzdem freuen wir uns auf das kommende Frühjahr.



Die Lüft Pflanzenwand „Modell Recycling“ auf dem Prüfstand nach ZTV-Lsw 06:

Prüfung bestanden: die Schallabsorption entspricht der DIN EN 1793-1.

Schallabsorption:

Absorptionsgruppe A 3: Hochabsorption 8,00 – 11,00 dB.

Die LÜFT Pflanzenwand erreicht 10,5 dB.

Schalldämmung:

Gefordert nach ZTV-Lsw 06 >24,00 dB.

Die LÜFT Pflanzenwand erreicht 68 dB.

Von dieser Seite kennen Sie uns noch nicht!

Beschilderungs- und Orientierungssystem „Historisches Mainz“



Unter dem Titel „Historisches Mainz“ wurde ein Beschilderungs- und Orientierungssystem für die Landeshauptstadt Mainz von Kommunikationsdesigner Hans-Horst Möbes, Mainz, entwickelt.

In einem Design- und Inhaltskonzept wurden Tafeln und Stelen verschiedener Formate für die Bauten, Denkmäler, historischen Orte und Persönlichkeiten der Stadtgeschichte entworfen.

Mehr als 150 Tafeln weisen auf die geschichtlich bedeutenden Bauwerke der Domstadt hin und bieten Bürgern und Besuchern Informationen in Texten und Abbildungen.

Wir sind stolz darauf dieses spezielle Beschilderungssystem gemeinsam für und mit der Stadt Mainz herstellen und montieren zu können.

