

Infobrief 2.15

— E-Commerce

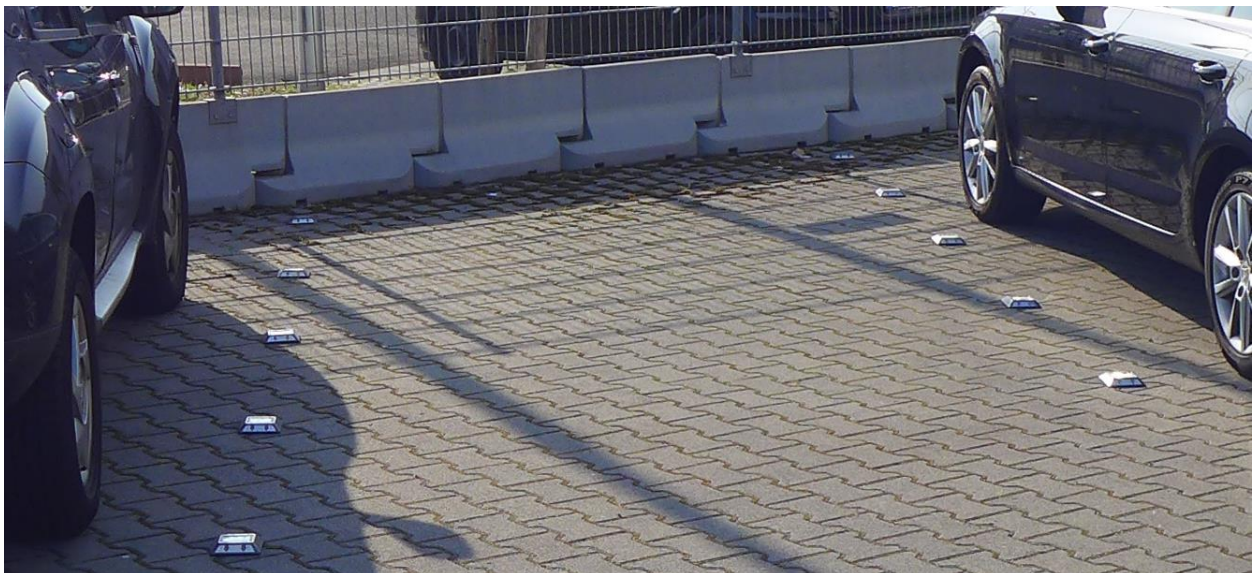
TAG- UND NACHTSICHTBAR „Wildparken“ war gestern

Wer kennt die Situation nicht.....

Parkfläche ist vorhanden, sie wird mangels strukturierter und erkennbarer Einteilung aber meistens nicht optimal genutzt.

Die Aufgabenstellung:

Dauerhafte und robuste Markierung der Stellflächen vor einem Bürogebäude, Nachtsichtbarkeit inklusive.



Die Lösung

- ✓ **wirksam**
- ✓ **sicher**
- ✓ **effektiv**

Durch den Lüft LED Markierungsnagel sind die Parkflächen deutlich sichtbar gekennzeichnet.

Mit Eintritt der Dämmerung kommen die LED zum Einsatz und die Nachtsichtbarkeit ist gewährleistet

Übrigens:

Die Strahlweite der LED beträgt 800 m.

Das kann man nicht übersehen!

Weitere Produkte zur Parkraumgestaltung finden Sie hier.

